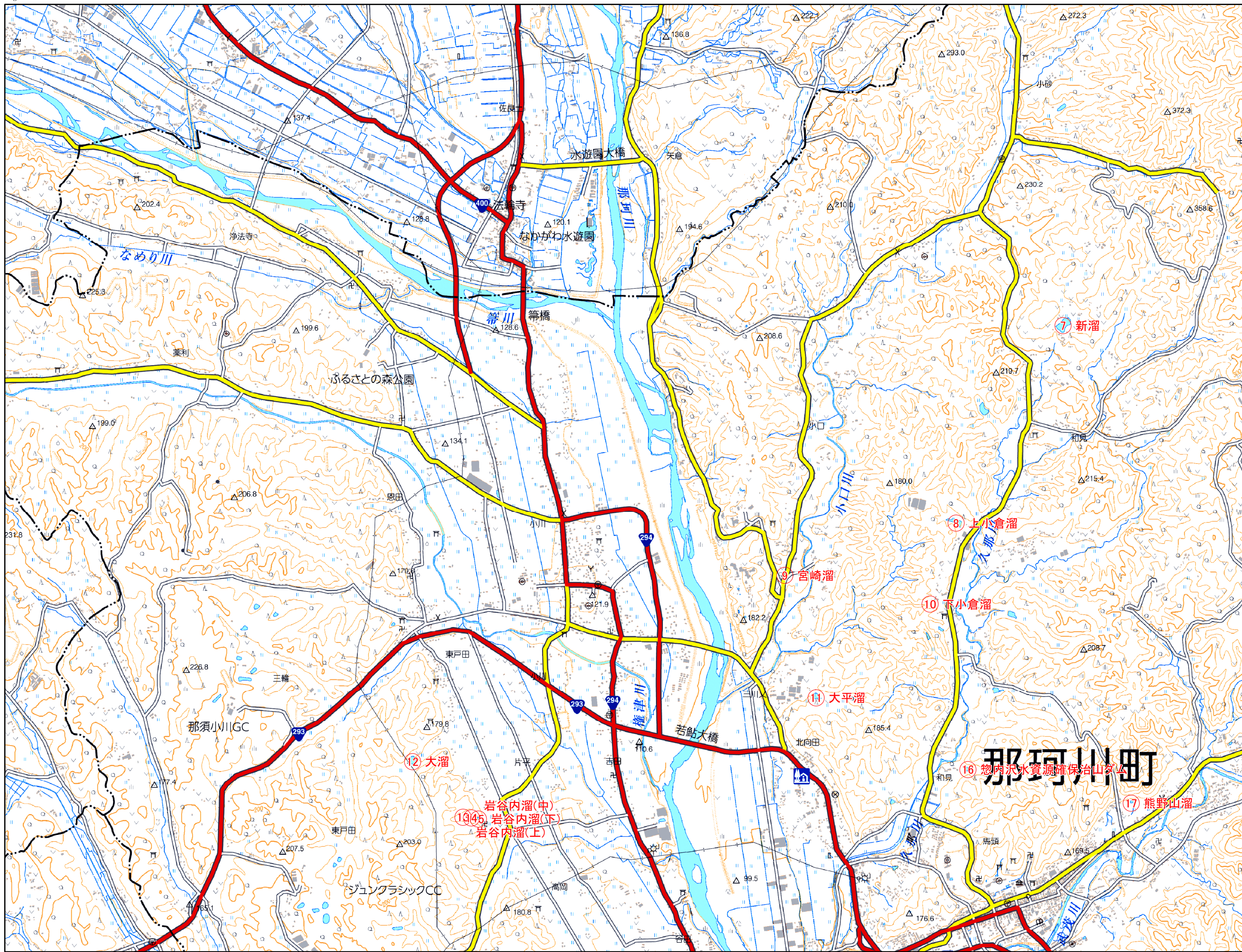


# 那珂川町防災重点ため池マップ



- ⑦ 新溜  
那須郡那珂川町大字和見字高平  
貯水量：3000m<sup>3</sup>
- ⑧ 上小倉溜  
那須郡那珂川町大字和見字上小倉  
貯水量：10000m<sup>3</sup>
- ⑨ 宮崎溜  
那須郡那珂川町大字小口字仲子山  
貯水量：400m<sup>3</sup>
- ⑩ 下小倉溜  
那須郡那珂川町大字和見字下小倉  
貯水量：1000m<sup>3</sup>
- ⑪ 大平溜  
那須郡那珂川町大字小口字大平  
貯水量：5000m<sup>3</sup>
- ⑫ 大溜  
那須郡那珂川町大字片平字宮久保  
貯水量：3000m<sup>3</sup>
- ⑬ 岩谷内溜(上)  
那須郡那珂川町大字片平字岩谷内  
貯水量：1100m<sup>3</sup>
- ⑭ 岩谷内溜(中)  
那須郡那珂川町大字片平字岩谷内  
貯水量：1000m<sup>3</sup>
- ⑮ 岩谷内溜(下)  
那須郡那珂川町大字片平字岩谷内  
貯水量：1300m<sup>3</sup>
- ⑯ 惣内沢水資源確保治山ダム  
那須郡那珂川町大字和見字下り藤  
貯水量：2000m<sup>3</sup>
- ⑰ 熊野山溜  
那須郡那珂川町大字健武字藤沢  
貯水量：700m<sup>3</sup>

**【緊急時連絡先】**  
 那珂川町農林振興課  
 0287-92-1113