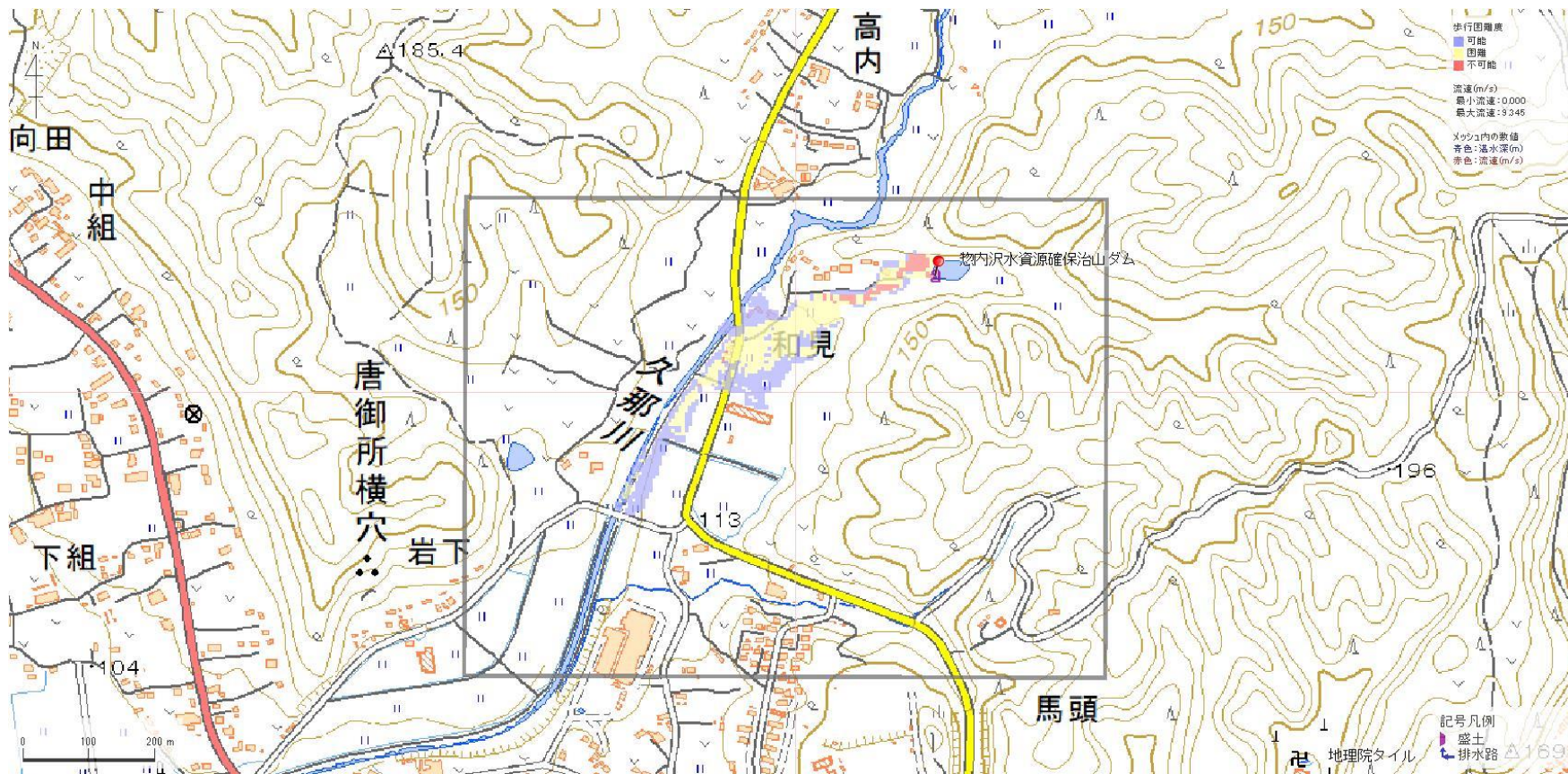


## 【惣内沢水資源確保治山ダム】○浸水想定区域図



この浸水想定区域図は「国立研究開発法人 農業・食品産業技術総合研究機構」が開発した氾濫解析ソフト (SIPOND) により作成したもので、万が一ため池が決壊した場合、決壊から1時間までにどこまで浸水区域が広がるかを想定し、示したものです。